



ELEVATION s=1:50

二つのアトリエを持つ家

夫は、車と映画鑑賞、音楽鑑賞が好きで、妻は料理研究家の家である。

土地は傾斜地で、地下に車庫と併設して夫のアトリエがある。

1階にはシアターリビング。2階にはキッチンスタジオと寝室と水廻りがある。

シアターリビングは夫が使うことが多いが夫婦でゆっくり映画を見る事もあり、

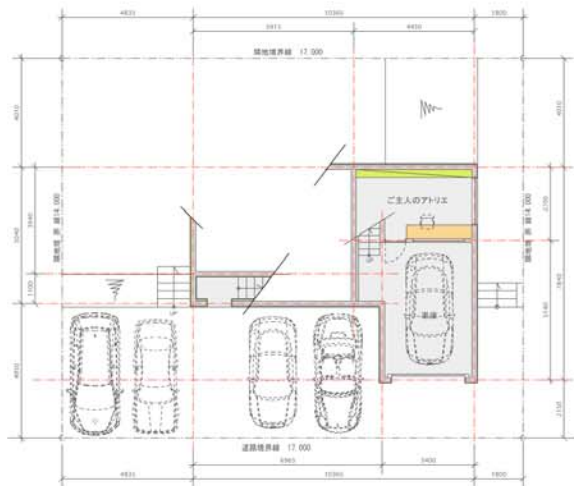
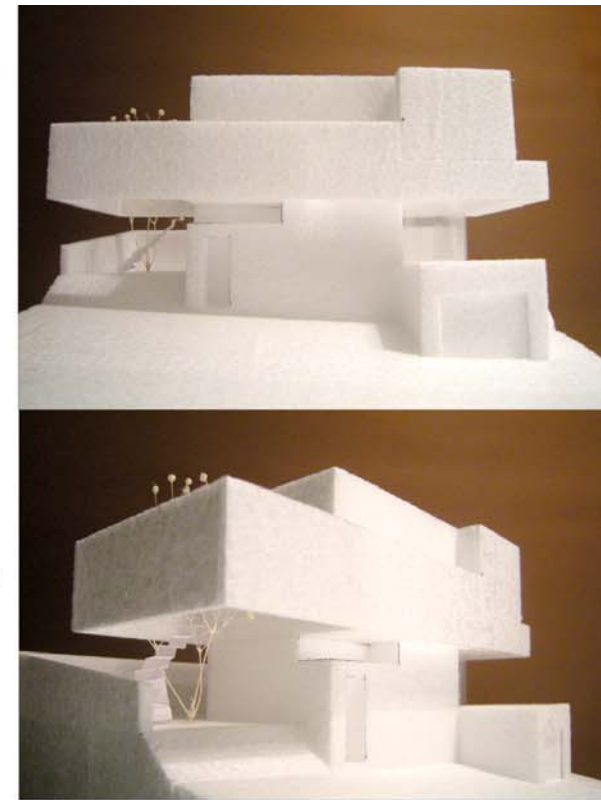
夫婦の食事はキッチンスタジオで取る。

また、車庫上にテラスを設け暖かい時期はお茶して、少し寒くなってからは

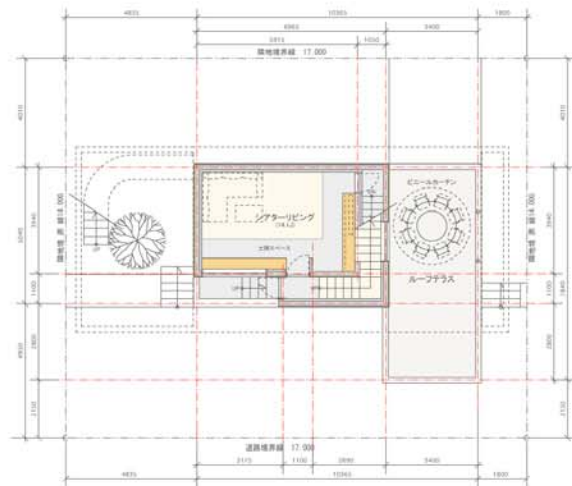
ビニールカーテンで囲い、温度を上げて使用する。

南側はロケーションが悪いので、キャンディレバーの壁があり、プライバシーを

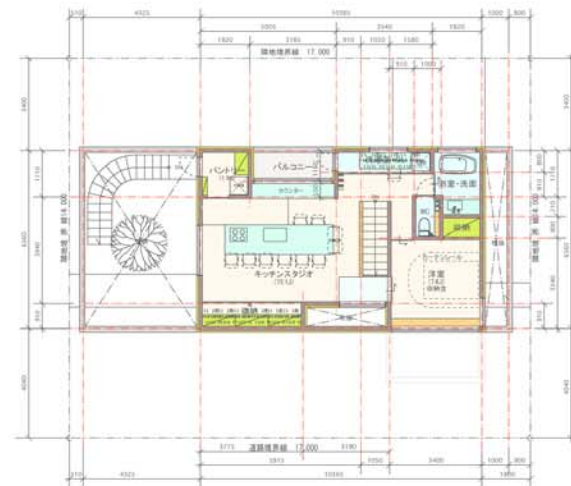
保ちながら、壁の光の反射や木のゆらゆらとした影などを楽しむ。



BF PLAN s=1:100



1F PLAN



2F PLAN

用途地域:1種低層住居専用地域	
敷地面積	238.00㎡ (72.00坪)
建築面積	71.52㎡ (21.63坪)
地階床面積	31.95㎡ (9.66坪)
1階床面積	35.10㎡ (10.62坪)
2階床面積	61.40㎡ (18.57坪)
延べ床面積	128.45㎡ (38.86坪)
建ぺい率	51.30% (71.52㎡) < 40.00% (95.20㎡)
容積率	41.58% (98.96㎡) < 80.00% (190.40㎡)